



ETABL. 1924





DETTE SKAL KILDESORTERES

Verdifraksjoner:

-  PAPP, KARTONG OG PAPIR
-  KLAR PLASTFOLIE
-  PLASTPOSER
-  HARD PLAST
-  GLASS OG METALL
-  PANTBAR DRIKKEEMBALLASJE
-  ISOPOR
-  TREVERK
-  PALLER, BAKKER OG ANDRE LASTEBÆRERE

Lovpålagt:

-  EE-AVFALL (Sparelyspærer, batterier og annet)
-  LYSSTOFFRØR

Mat- og restavfall

-  FETT
-  MATAVFALL MED EMBALLASJE
-  MATAVFALL UTEN EMBALLASJE
-  RESTAVFALL

K. EKRHEIM

RENOVATØR

KING

KILDESORTERING I NORGESGRUPPEN

Hvorfor skal vi kildesortere?

Avfallsmengden i Norge er doblet siden tidlig på 70-tallet, noe som henger sammen med et stadig større forbruk. Hvis vi fortsetter i samme tempo som i dag, vil vi doble avfallsmengden nok en gang innen år 2030. For å skaffe materialer til å kunne produsere alle produktene som ender som avfall, bruker man stadig mer naturressurser. Forbruket av drivstoff og energi øker også i forbindelse med transport og produksjon av disse varene. Dessuten fører det til stadig mer utslipp av farlige stoffer og drivhusgasser.

Ved å kildesortere avfallet etter forskjellige kategorier gjør vi slik at dette kan føres tilbake til fabrikkene hvor det igjen vil bli brukt som råvarer i produksjon av nye varer. Slik holder vi avfallet i et kontinuerlig kretsløp og reduserer behovet for stadig nye ressurser.

«Vi skal bli best på kildesortering og vi skal tjene på å tenke på miljø»

Ved å bli en del av KING vil vi og dere som butikk bidra til at vi kutter ned på transportutgifter og utslipp av gasser o.l. Dette vil bli en hverdag hvor vi stolt kan si at «vi støtter vårt miljø og vår fremtid»,



Hva vil KING bety for din butikk?

- Økt miljøbevissthet
- Økonomiske fordeler
- Ryddigere/Renere bakrom i butikk—henter oftere enn renovatør
- Optimal planlegging og utførelse

Fordeler med KING

- Forutsigbarhet/presisjon på hentevindu/tidspunkt
- Mulighet til butikktilpasset frekvens på henting, eks 2 ganger pr uke
- Kvalitet/renhetskoder knyttet til hver enkelt enhet som hentes, sporbarhet
- Statistikk med korrekt vekt pr butikk/pr enhet
- Kort lagringstid av avfall i butikk
- Er du kongen av sortering, er det virkelig lønnsomt å være en del av KING!

Hvordan skal vi sortere?

Vi skal ta for oss noen enkle punkter for korrekt sortering av avfall i dette hefte. Grunnlaget for dette er å gi en felles forståelse for hvordan de ulike fraksjonene skal se ut for at det skal bli enklere for oss og våre kunder å kildesortere på en lønnsom måte.

Hvordan skal retur se ut? Er det ikke bare søppel?

Selv om alt er søppel, er mye fornybart. Grunnen til at det er viktig å sortere riktig og holde fraksjonene rene, er at tilgrisede, våte og usorterte fraksjoner regnes som restavfall. Og det er akkurat det som er den største fienden her, restavfall er ikke fornybart. For eksempel, så vil gjennomvåt papp gå som restavfall, og vil ikke ha noen fortjeneste for oss eller miljøet. Sorterer butikken slik at vi henter KUN rene, godkjente fraksjoner vil butikken kunne tjene gode penger på å sortere.

Om man leverer om lag 450 kilo papp for hver million man omsetter for og butikken omsetter for ti millioner, vil du levere 4,5 tonn papp. Dette gir en utbetaling på ca 1.100 kroner. Kastes derimot denne pappen i restavfallet, koster det butikken rundt 4500 kroner. Dersom butikken klarer å lage tyngst mulig enheter av sortert avfall, og dermed reduserer frekvensen på transportene, vil regnestykket bli enda mer positivt for butikken.

Spiller det noen rolle hvor etikettene er plassert?

For at vi skal kunne se og skanne inn din retur er dette selvfølgelig viktig. Det er butikkenes eget ansvar å plassere etikettene tydelig på et sted de ikke vil falle av. Eksempelvis, prøv å holde alle etiketter på toppside av presset papp, nærmere knutepunktet på plastsekker og hvis det er flere fraksjoner på samme lastebærer, prøv å ha etikettene ut mot samme side. Det finnes ingen fasit på hvor etikettene skal plasseres, men ha det synlig!



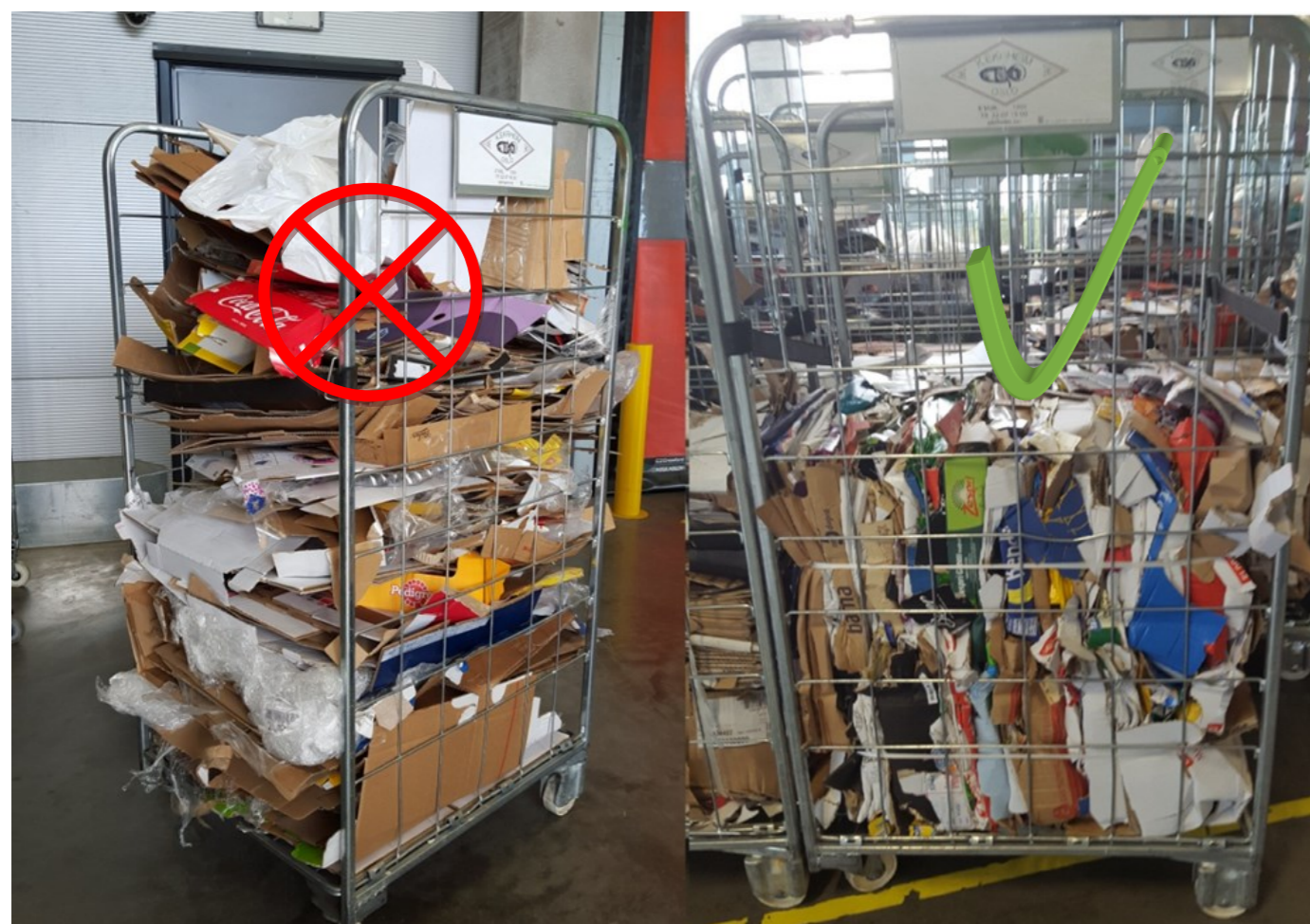
Pappsortering

Vi vil ha:

- Ren papp og papir
- All papp sortert for seg selv

Vi vil **ikke** ha:

- Tilgriset og våt papp
- Papp blandet med annet avfall, som plastemballasje



Plast

Vi vil ha:

- Rene plastsekker med **kun** klar plastfolie eller hard/farget plast
- Hard og farget plast fpr seg selv
- Dryppfrie sekker

Vi vil **ikke** ha:

- Tilgriset plast og sekker
- Hard eller farget plast blandet i samme sekk
- Avfall som ikke er plast



Pant, flasker og kasser

Vi vil ha:

- Rene og **tomme** flasker
- Korrekte sorterte kasser. Glass og plast hver for seg
- Dryppfrie INFINITUM sekker

Vi vil **ikke** ha:

- Tilgriset og utømte flasker
- Pantesekker fylt med væske
- Knust pant blandet med hel

Bruk kun godkjente sekker fra Infitum eller kasser fra Ringnes. Glass, metallbokser og plast sorteres hver for seg, samt hel og knust pant.

Se også panteguiden på Infitum sine nettsider for hvordan sekkene skal stripes og/eller klistreetikett skal settes på.



Paller, NLP kasser og lastebærere

Vi vil ha:

- Kun kasser og lastebærere **vi sender** ut til kunder (Gilde og NLP kasser)
- Kun containere som er markert K. Ekrheim

Vi vil **ikke** ha:

- Kasser og containere fra andre leverandører
- NLP og Gilde kasser tilgriset med søppel

Lyspærer, lysstoffrør og kasserte EL produkter

Vi vil ha:

- Lyspærer, batterier og lysstoffrør hver for seg. Dette er ikke bare for sorterings skyld, men også sikkerhet og miljø
- I lukkede esker og papprør
- Avfallet i esker ment til denne typen avfall

Vi vil **ikke** ha:

- Lyspærer, lysstoffrør eller batterier blandet!!
- Åpne esker eller løse fraksjoner med EE-avfall

Merk! Alle NÆRBUTIKKEN og JOKER-butikker er pålagt å ha en miljøstasjon.



Farlig avfall

Avfall som må behandles separert grunnet fare for forurensning eller skader på mennesker og dyr! Her er det viktig å vite hva som er farlig avfall.

Hos oss tas det bare imot to typer farlig avfall: Vanlige husholdningsbatterier og lyspærer/lysstoffrør.

Så hva er farlig avfall?

Asbest

Asbest finnes i blant annet harde bygg- og fasadeplater (eternitt), isolasjonsmateriale for rør og kjeler, samt i vannrør, og kan også være bestanddeler i filser, flisskum, avrettingsmasse etc.



Avfall med bromerte flammehemmere

Typiske avfallstyper som inneholder bromerte flammehemmere, er EE-produkter (plast og kretskort), isolasjonsmateriale (bl.a. ekspanert polystyren (EPS, eller "hvit isopor"), ekstrudert polystyren (XPS) og cellegummi), kjøretøy og tekstiler.



Avfall med ftalater

Ftalater finnes i mange typer produkter, for eksempel i tak- og gulvbelegg (vinylbelegg), kabler og understellsbehandling av bilder. Ftalater blir også brukt i tetningsmidler, lim, maling og lakk.



Avfall med PCB

En del typer bygg og anleggsavfall inneholder PCB, for eksempel maling, fuger, murpuss, avrettingsmasse. Bruk av PCB er i dag forbudt.



Batterier (miljøskadelige)

Batterier som er klassifisert som farlig avfall omfatter visse typer batterier som inneholder kvikksølv (Hg), og visse typer oppladbare batterier som inneholder kadmium (Cd) eller bly (Pb).



Isolasjonsmaterialer med KFK/HKFK

Finnes typisk i eldre leddporter, fryse/kjølerom, isolasjon i campingbiler, isolasjon under bygg, veier, tunneller o.l.



Lysstoffrør

Utrangerte, kvikksølvholdige rette lysstoffrør. Lysstoffrør er farlig avfall og er omfattet av leverings- og deklarasjonsplikten.



Maling, lim og lakk

Maling, lim og lakk er farlig avfall og er omfattet av leverings- og deklarasjonsplikten i henhold til avfallsforskriften kap. 11.



Olje- og fettavfall

Flytende og fast oljeavfall.



Oljeforurenset masse

Oljeholdig masse.



PCB-holdige isolerglassruter

I isolerglassruter produsert i Norge mellom 1965 og 1975, og importerte ruter frem til 1980, kan det være benyttet PCB-holdig forseglingslim.



Sparepærer (lyskilder med kvikksølv)

Utrangerte, kvikksølvholdige lyskilder som sparepærer, ekskl. lysstoffrør.



Spilloljer

Gjelder brukt smøreolje m.v., herunder motor- og girmsmøreoljer, industrielle smøreoljer, hydrauliske oljer, trafo og bryteroljer (mineralbasert).



Trevirke, kreosotimpregnert

Kreosotimpregnert trevirke er typisk benyttet som jernbanesviller og lysstolper.



Trevirke, trykkimpregnert

Trykkimpregnert trevirke stammer typisk fra lysstolper, gjerdestolper, gjerder, terasser og annet som har vært benyttet utendørs.



Tonerkassetter og blekkpatroner

Utrangerte tonerkassetter og blekkpatroner er EE-avfall og skal sorteres som egen avfallstype.



Nyttige samarbeidspartnere

KJØPMANNSHUSET NORGE A/S
Kontaktperson **JOKER** og **Nærbutikken**
Kvalitets- og miljøsjef Elisabeth Sørvig
Mobil: 926 92 713
E-post: elisabeth.sorvig@kjopmannshuset.no

Driftsledere kan også kontaktes ved spørsmål.

PB. 380 Skøyen
0213 Oslo
Tlf. 24 11 33 30
E-post: post@kjopmannshuset.no
Nettside: www.kjopmannshuset.no

EDI SOFT NORGE A/S—merkeleverandør
Rådhusgaten 4
0151 Oslo
Tlf. 23 24 94 80
E-post: salg@edi-soft.no
Nettside: www.edi-soft.no

INFINITUM (Tidligere RESIRK) - returpantselskap
PB. 447 Skøyen
0213 Oslo
Tlf. 22 12 15 20
E-post: info@infinitem.no
Nettside: www.infinitem.no

ENVIROPAC—utstyrsleverandør
PB. 128 Kalbakken
0902 Oslo
Tlf. 06130
Faks: 22 70 00 81
E-post: bestilling@enviropac.no
Nettside: www.enviropac.no

K. EKRHEIM A/S—kjedegrossist
Pb. 216 Økern
0510 Oslo
Tlf. 22 07 16 00
Faks: 22 07 16 01
E-post: servicekontoret@ekrheim.no
Nettside: www.ekrheim.no

